

החופש הגדול



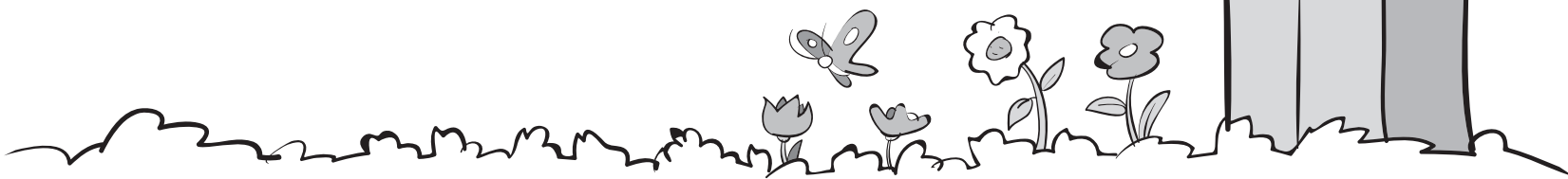
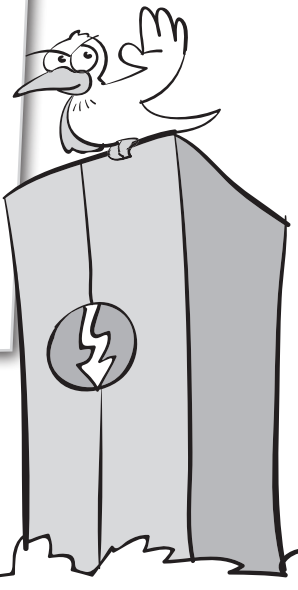
נתיב האור

ד"ר גייס נכונה בסביבת אשמה

לקראת החופש הגדול

מספר ימים לפני סוף השנה קבלתי מכתב וזה לשונו:

שום אזרי האזר,
 רביג אשג אוג דאוויר הקייטנה שוי מהשנה שסזרה.
 זימ הראסון שימקנו "הפש אר המלמון". הסטגננו דראזי הפארק ס' פי איבול ארמזים
 שהוצמדו אסמובי המשמא. היינו סקרנים אדעג איפה המלמון. אזסול, הגענו אל הפשא איב
 הפנבולג, שמ, אל גאמין, המלמון היה אזוי דוגך ארון המשמא...
 זימ השני הייגה ספנג זישול. הכנו קירלאסונים עם שקולוד! אמ... טעים... מילאגי אר הדלג
 שוי דהמון שקולוד, הכניסו אר הפנבולג עם הקירלאסונים אגור לאז הגפסט ריח ארן. המדריק,
 שדביק של אר הכאים משך אר השקס מהקס, והזיו אנו אר הקירלאסונים דרגס הארון.
 לאז נסענו אריו וצדגנו דאהד הנאים, אמש דמים, נרטנו אגמרי, זסול המסולו אממנו אזאים זין
 אסמובי המשמא ולגינו אר הדגבים הראזים אייזוש דרוא וזשמס. דוגך שעה הכא הגיניש ולזסנו אר
 הדגבים אמש. אן מדריק האיונים קיבג כסס... מעניין אממה?



בכל יום בקייטנה נעשתה טעות אחת לפחות בהתנהגות. אנא רשמו את הטעויות ואיך הייתם מציעים לפעול בבטיחות במקרים כאלו, כדי שנתחיל ונסיים את החופש בשלום...



פתרון בטוח	הטעות
_____	_____ .1
_____	_____ .2
_____	_____ .3
_____	_____ .4



נתיב האור

דין גייס נכונה בסביבת אש"א

משימה בטוחה – מה נכון?



יש לסמן ✓ במשפטים הנכונים
נרשום את האותיות של התשובות הנכונות למטה ונגלה את הפסוק המסתתר.

- ה. _____ כשנתקלים בבעיה בטיחותית הקשורה לחשמל, יש להתקשר ל-103.
- ל. _____ כשנוצרת בעיה, ניתן לפתוח את ארון החשמל המוצב ברחוב.
- ש. _____ אין ליבש בגדים על תנור חימום ספירלי/חשמלי.
- ד. _____ כשחוטי החשמל גבוהים מאוד, מותר לשחק תחתם.
- ר. _____ כשאדם מתחשמל, תחילה יש להתרחק ממנו.
- מ. _____ כשאדם מתחשמל, יש להוריד את המפסק הראשי.
- ר. _____ זרם חשמל, שעובר דרך גוף האדם, יכול לגרום לכוויות קשות ואפילו למוות.
- נ. _____ ניתן להשתמש במכשירי חשמל שבזרים כל עוד הם פועלים.
- ל. _____ ברק הפוגע באדם יכול לגרום למוות.
- ך. _____ אסור לגעת באדם שהתחשמל.
- ו. _____ יש להניח יד אחת על השקע, ולשלוף את התקע ביד האחרת.
- ז. _____ אם משתמשים בכבל מאריך, יש לחברו קודם לשקע ורק אחר כך למכשיר החשמלי.
- ש. _____ אסור להכניס חפצים זרים לשקע חשמלי.
- מ. _____ כשרטובים, לא נוגעים במכשירי חשמל.
- ט. _____ ניתן להחליף נורה כשהמפסק פועל.
- ו. _____ בעת השימוש בחשמל יש לנעול נעליים מחומר מבודד.
- ר. _____ אין לפתוח את המקרר בעודנו יחפים.
- נ. _____ כשמחליפים נורה יש להשתמש בסולם בעל רגליים מבודדות.
- כ. _____ אין להשתמש בכבל מאריך בכל צורה שהיא.
- פ. _____ אין להעיף עפיפון בקרבת חוטי חשמל.
- ש. _____ כשיש ילדים קטנים בבית, מומלץ לכסות את השקעים במכסים מתאימים.
- מ. _____ רק על עמודי חשמל בעלי קוצים אסור לטפס.
- ך. _____ אין לגעת בחוט חשמל קרוע.



הפסוק הוא:
